

**EDISON MOTORS**

**NEW eFIBIRD**

**首尔营业部 / 中部支社**

07228 首尔特别市 永登浦区 永新路 220 KnK Digital Tower 1007号  
#1007, 220 Yeongsin-ro, Yeongdeungpo-gu, Seoul, 07228 Korea  
TEL +82 2 6954 3401 FAX +82 2 6954 3412

**首尔顾客服务中心**

05832 首尔特别市 松坡区 中台路38路 (梧琴洞)  
#05832 Seoul Songpa-gu 38-gil (Ogeum-dong)  
TEL +82 2 6954 3401 FAX +82 2 6954 3412

**咸阳工厂总部**

50017 庆尚南道 咸阳郡 水东面 产业团地路148  
148, Saneopdanji-gil, sudong-myeon,  
Hamyang-gun, Gyeongsangnam-do, 50017 Korea  
TEL +82 55 960 3420 FAX +82 55 960 3429

**京畿营业部 / 中部支社**

16074 京畿道 义王市 京水大路 Daeyoung Golden Valley 304号  
#304, 257, Gyeongsu-daero, Uiwang-si, Gyeonggi-do, 16074 Korea  
TEL +82 31 453 6441 FAX +82 31 453 6449

**釜山营业部 / 南部支社**

46251 釜山广域市 金井区 体育公园路29番路 14 Hyeon Gyeong building 3F  
3F, 14, Cheyukgongwon-ro 29beon-gil, Geumjeong-gu, Busan, 46251 Korea  
TEL +82 51 714 1272 FAX +82 51 714 1273

**济州营业部 / 南部支社**

济州特别自治道 西归浦市 吐上路 20番路17-12  
17-12, Tosang-ro 20beon-gil, Seogwipo-si, Jeju-do, 63603, Republic of Korea  
TEL +82 64 803 0961



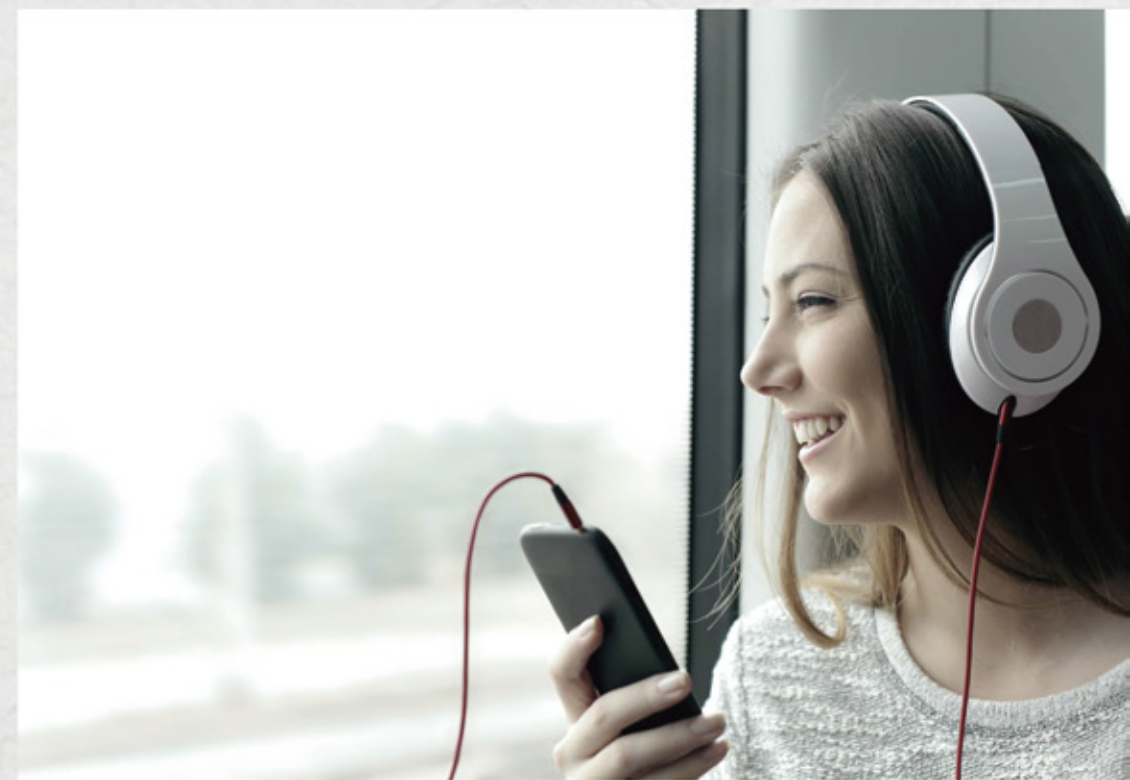
**NEW eFIBIRD**

**EDISON MOTORS**



为了人与环境的可持续发展的纯电动低地板客车!  
拥有世界一流水平的优秀性能和面向未来的设计!  
合理价格的New e-FIBIRD!

Edison Motors以制造消费者所需求的精彩设计与  
最高品质的纯电动汽车



# DRIVER

为了舒适地驾驶，  
采用了转向装置及舒适座椅！

采用了人体工程学新版面  
设计的仪表盘！



显示服务器 7inch LCD Display / 为了确保乘客安全，具有中门，后视摄像头



监测系统内装仪表盘  
7inch LCD Display / 监控车辆实时行驶信息



隔墙隔绝外风 / 舒适座椅  
为了舒适的驾驶拥有隔墙及舒适座椅



扩大伸腿空间 / 新规接口  
确保司机放脚位置的舒适度



## PASSENGER

把乘客的安全和舒适度放在第一位来设计的New e-FIBIRD, 敬请享受车辆的舒适装置!



扶手杠



下车铃



空调喷管



USB 充电口



LED 室内灯



台阶灯



车内货车厢



扩大中门位置后边的乘客席  
拥有与同等级别车辆最多的乘客席



增大乘客便利性  
安装Hip rest及USB 充电口



人体工程学座椅 / 地板  
采用舒适材质,从而提高顾客满意度

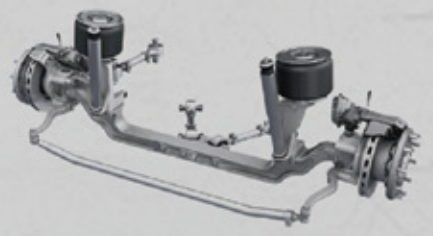
# PERFORMANCE

## 具有同等级别最大功率的高效320kW PEM发动机

New e-FIBIRD采用435马力320kW PEM电机, 比CNG Buser(290马力)多出1.5倍的Power.



## ZF 社 Front Axle



## ZF 社 Rear Axle



## 安装Smart BMS的电池包

第三代Smart BMS通过主动的电池监测·状态评估·智能管理等, 使Battery性能和寿命得到显著提升.

### 第三代 Smart BMS Management

#### 提高电池性能和寿命的 Smart Management

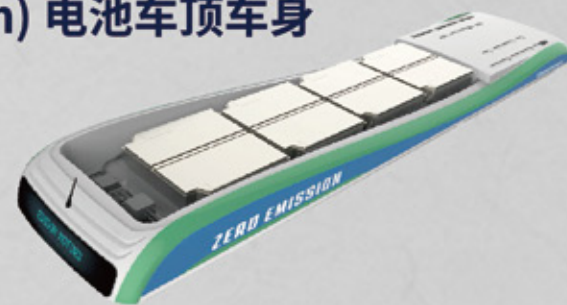
1. 测量电压, 电流和温度
2. Smart Balancing
3. 测量Smart SOC, SOH
4. Reinforced Functional Safety
5. Smart Battery Management

### 智能管理

#### 第三代Smart BMS

采用通过车辆的运用模式分析和基于电池状态数据的智能算法, 使电池性能维持及使用寿命得到划时代的提高

## 4Pack(272kWh) 电池车顶车身



## 高能锂离子电池包

STANDARD : 204kWh(3Pack)  
OPTION : 272kWh(4Pack)



# Cloud Platform

New e-FIBIRD



Cloud

Cloud Remote Monitoring Platform

综合车辆信息监控系统



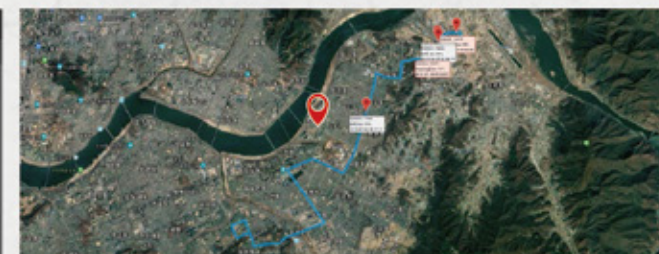
EDISON MOTORS

## TECHNOLOGY

安装实时远程监控系统，  
出库后可以持续强化功能及支援新服务。



综合车辆信息监控系统屏幕



车辆行驶路线控制系统屏幕



综合管制室Big Data管理

## TMS (Total Management System)

\* 选择选项时

智能充电桩  
管理解决方案

1. 监控实时充电时间
2. 监控电压, 电流
3. 监控充电量
4. 监控其他充电信息

车辆信息监控  
系统

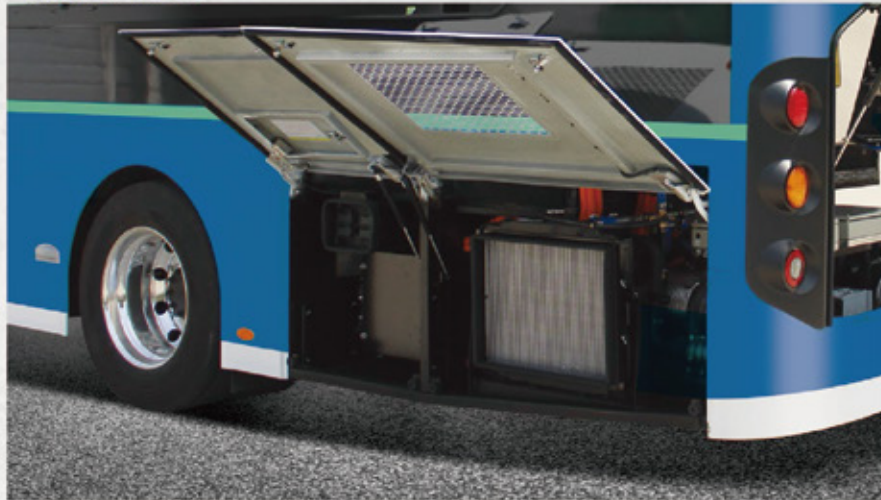
1. 保存电池使用履历
2. 分析车辆行驶模式
3. 分析电池状态
4. Smart SOC, SHO Algorithm
5. 故障征兆事前认知和应对
6. 远程Update和检查

EDISON MOTORS

## MAINTENANCE

为迅速更换车灯及过滤器、进行发动机室内维修工作，设置了前部、侧部、后部的检修门，并使用了可最大限度提高冷却效率的最佳排热系统。

侧部检修门



前部检修门



侧部检修门



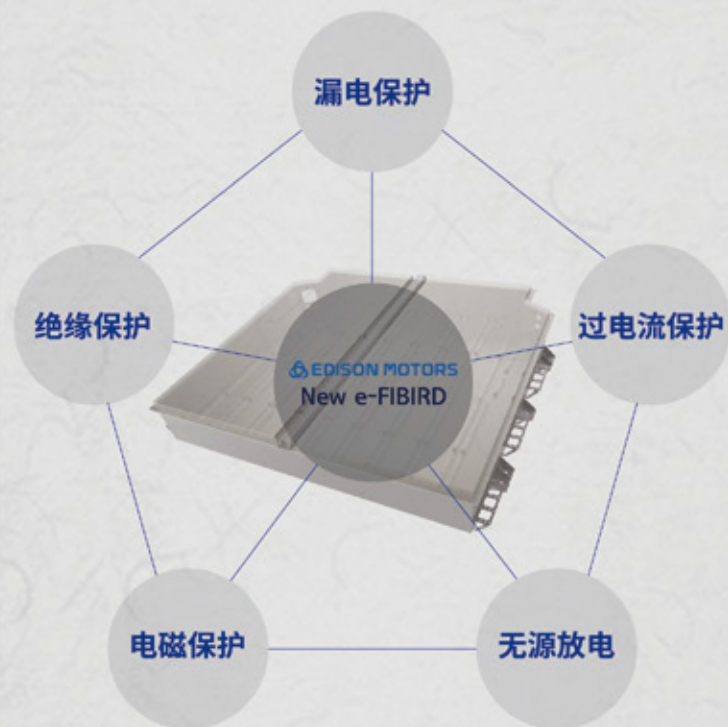
发动机室检修门



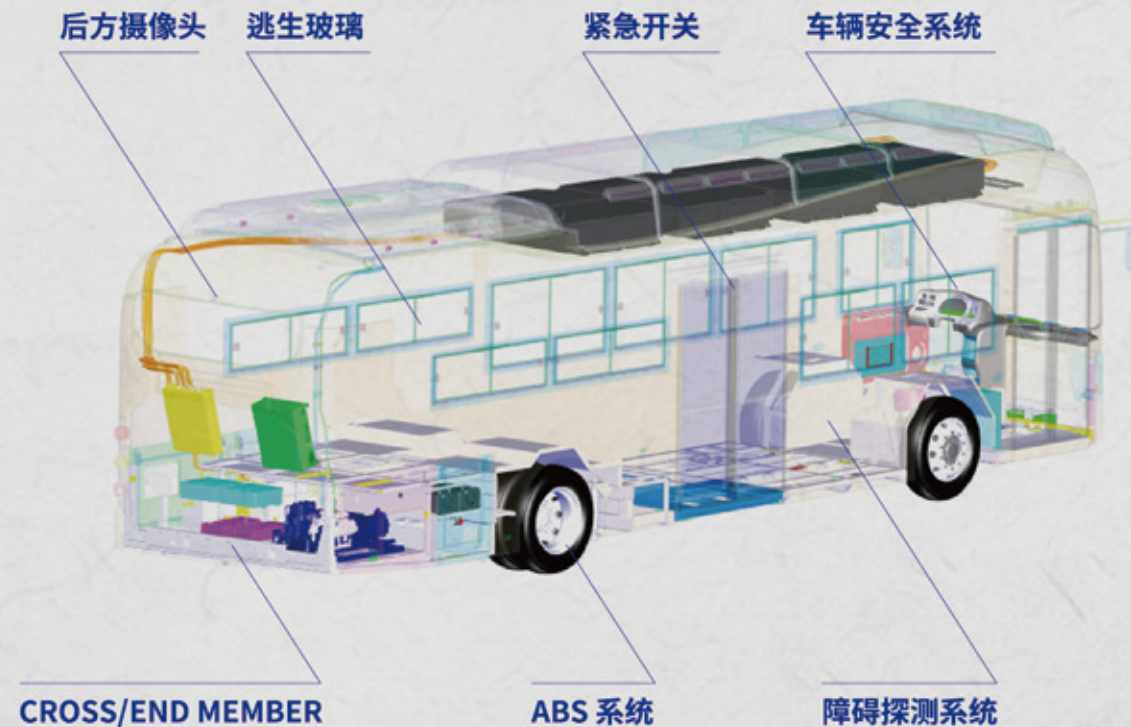
## SAFETY SYSTEM

采用碳复合材料(CFRP)车身和经过彻底验证的安全设计的New e-FIBIRD! 以乘客安全为第一要务的在同等级别车辆中是最环保的纯电动低地板客车!

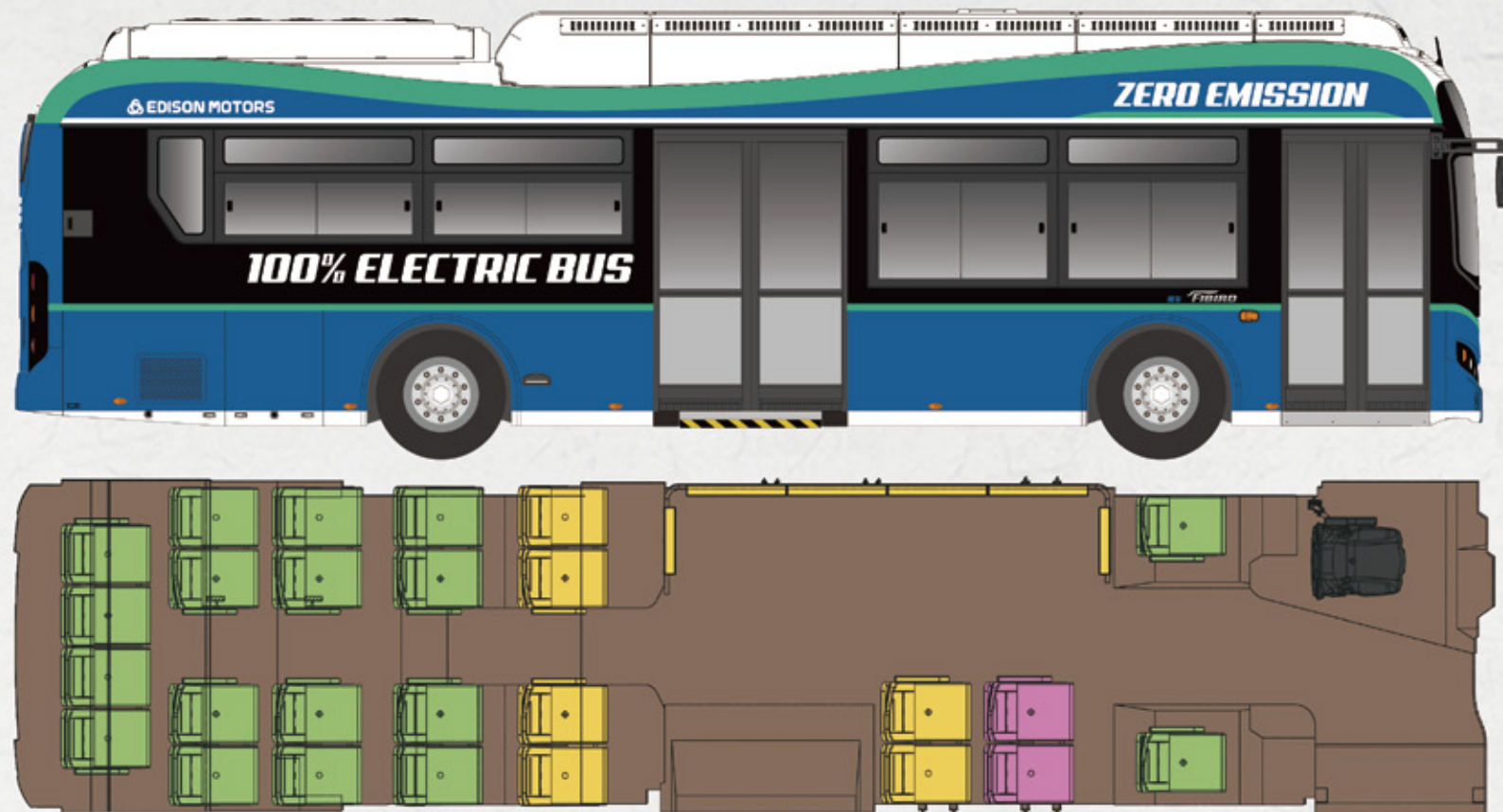
电池安全系统



车辆安全系统



## SPEC



项目 乘客人数 车身 车辆重量 电机 电池 悬架 轮胎

<b>3Pack</b> (204kWh)	<b>低地板纯电动市区公交车</b>	长度 10,990mm	14,710kg	电机形式 - 高效PEM电机	空气悬架	275 / 70R22.5-18PR
		宽度 2,495mm		电机类型 - 永磁式		
<b>4Pack</b> (272kWh)	<b>低地板纯电动市区公交车</b>	高度 3,390mm	15,360kg	电池电芯 - 锂离子	每个电池包容量 - 68kWh 电池包构成 - 204kWh(3Pack) 单次充电行驶里程 - 261.2km	
		轴距 5,400mm		功率 - 320kw / 435ps		
		前轮距 2,115mm		后轮距 1,855mm		

## 365天24小时可以提供售后的服务网点

Edison Motors愿为顾客极尽全力,以高品质的服务来回报支持。

## 总部及分公司

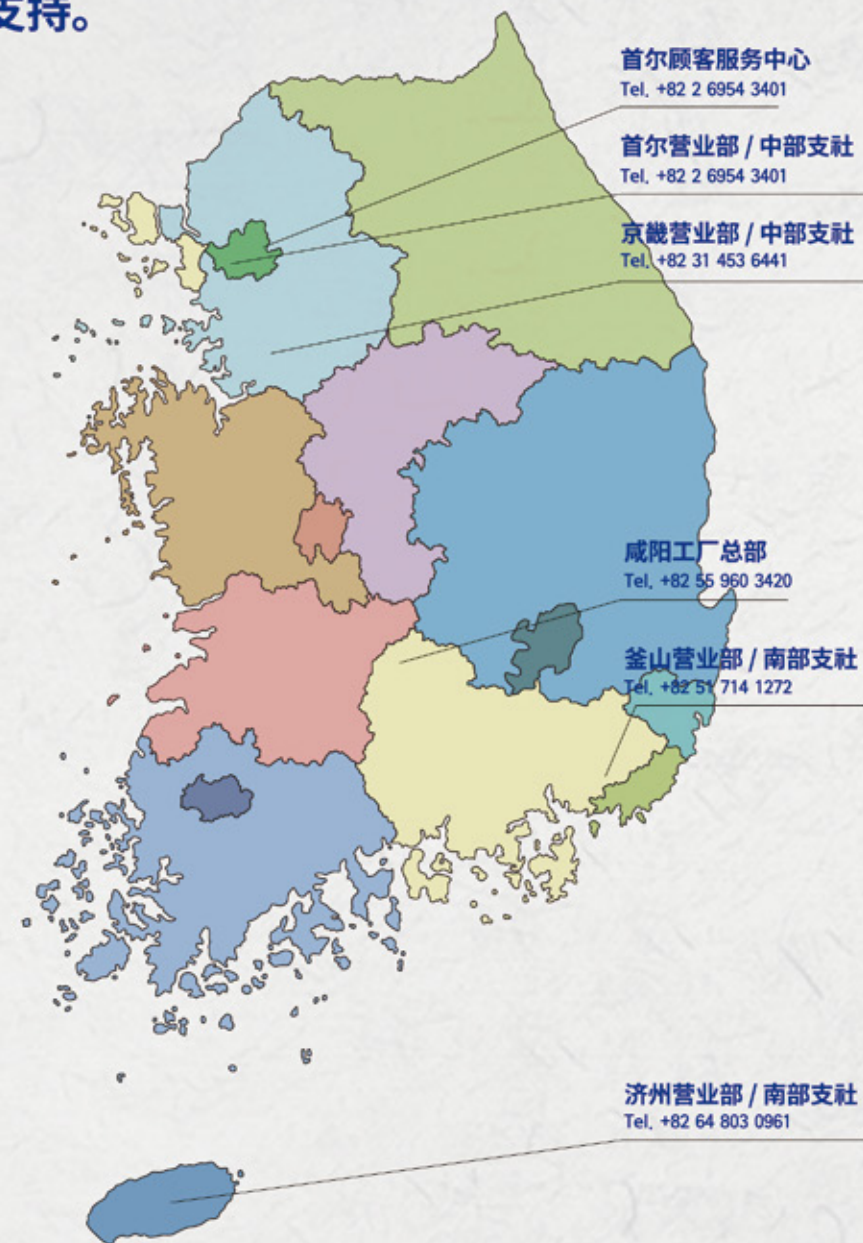
首尔营业部 / 中部支社	07228 首尔特别市 永登浦区 永新路 220 KnK Digital Tower 1007号	+82 2 6954 3401
咸阳工厂总部	50017 庆尚南道 咸阳郡 水东面 产业团地路148	+82 55 960 3420
首尔顾客服务中心	0583 首尔特别市 松坡区 中台路38路 (梧琴洞)	+82 2 6954 3401
京畿营业部 / 中部支社	16074 京畿道 义王市 京水大路 Daeyoung Golden Valley 304号	+82 31 453 6441
釜山营业部 / 南部支社	46251 釜山广域市 金井区 体育公园路29番路 14 Hyeon Gyeong building 3F	+82 51 714 1272
济州营业部 / 南部支社	济州特别自治道 西归浦市 吐上路 20番路17-12	+82 64 803 0961

## 零部件代理商

HOKYUNG TRADING COMPANY	34, Yutongdanji 1-ro 57beon-gil, Gangseo-gu, Busan, Republic of Korea	+82 51 324 2316
HEUNGJIN AUTO Co.,Ltd.	190, Hwangmul-ro, Dongdaemun-gu, Seoul, Republic of Korea	+82 2 2242 1213
DONGSEO EDISON	176, Topyeong-dong, Seogwipo-si, Jeju-do, Republic of Korea	+82 64 732 4934
EURO AUTO	159, Seokdam 4-gil, Baekgu-myeon, Gimje-si, Jeollabuk-do, Republic of Korea	+82 63 542 3300
DAEKWANG AUTO PARTS	34, Hancheon-ro 11ga-gil, Dongdaemun-gu, Seoul, Republic of Korea	+82 2 2212 8788
SEUN INDUSTRIAL	173-365, Gajwa-dong, Seo-gu, Incheon, Republic of Korea	+82 32 581 1176
KHAN GLASS	51-3, Daebong-ro, Nam-gu, Daegu, Republic of Korea	+82 10 5346 6757
HANKAWANG TRADING	54, Dalseong-ro 21-gil, Jung-gu, Daegu, Republic of Korea	+82 55 555 9976
DAELIM CORPORATION	181, Gyeongyang-ro, Buk-gu, Gwangju, Republic of Korea	+82 62 525 1110

指定  
修配车间

DONGSEO EDISON	176, Topyeong-dong, Seogwipo-si, Jeju-do, Republic of Korea	+82 64 732 4934
SIYOUNG TRAFFIC Co.,Ltd.	173-365, Gajwa-dong, Seo-gu, Incheon, Republic of Korea	+82 32 581 1176
SUNGIL INDUSTRIAL	365, Seongseok-ro, Ilsandong-gu, Gyeonggi-do, Republic of Korea	+82 31 977 4992
HAEDONG MAINTENANCE	826, Daegyeong-ro, Hayang-eup, Gyeongsan-si, Gyeongsangbuk-do, Republic of Korea	+82 53 851 0090
BEST 1 HYUNDAI SERVICE	266-3, Taejong-ro, Gyeongju-si, Gyeongsangbuk-do, Republic of Korea	+82 54 701 2323
EURO AUTO	159, Seokdam 4-gil, Baekgu-myeon, Gimje-si, Jeollabuk-do, Republic of Korea	+82 63 542 3300
SEOUL MOTORS	1079, Gapcheondosi Expressway, Daedeok-gu, Daejeon, Republic of Korea	+82 42 639 4646



首尔顾客服务中心  
Tel. +82 2 6954 3401

首尔营业部 / 中部支社  
Tel. +82 2 6954 3401

京畿营业部 / 中部支社  
Tel. +82 31 453 6441

咸阳工厂总部  
Tel. +82 55 960 3420

釜山营业部 / 南部支社  
Tel. +82 51 714 1272

济州营业部 / 南部支社  
Tel. +82 64 803 0961